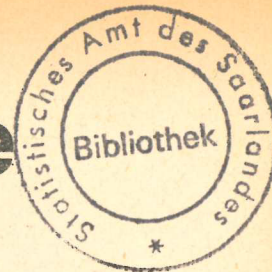


Statistische Berichte



des Statistischen Amtes des Saarlandes

Saarbrücken 1, Hardenbergstraße 3,

Fernsprecher 5929

+) H I I - m 3/72

Ausgegeben am 24. Mai 1972

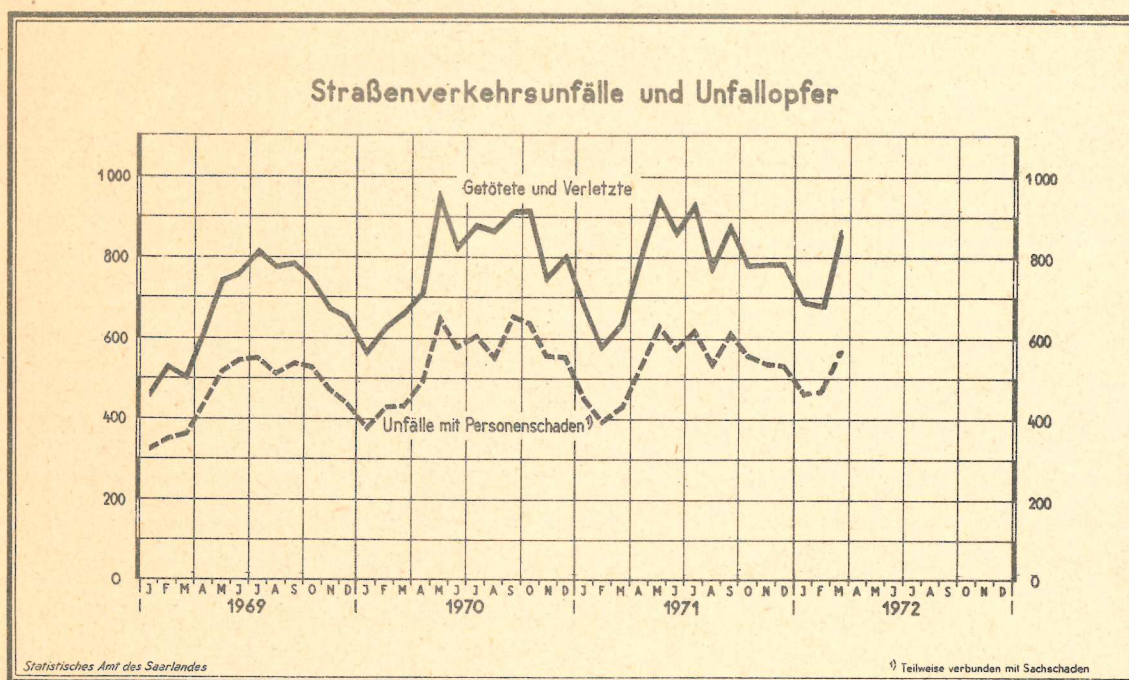
Straßenverkehrsunfälle im März 1972

Im März 1972 ereigneten sich 2 140 Straßenverkehrsunfälle auf den Straßen des Saarlandes. Das sind 16,9 % mehr als im Februar 1972 und 21 % mehr als im März des Vorjahres. 1 563 Unfälle hatten im Berichtsmonat Sachschaden zur Folge (einschl. des Bagatellschadens). Bei 577 Unfällen stellte die saarländische Polizei auch Personenschaden fest, wobei 32 Personen tödlich, 259 schwer- und 580 leichtverletzt wurden.

Sowohl die Zahl der Sachschadensfälle (+ 15,5 % bzw. + 16,8 %) als auch die der Personenschadensfälle (+ 20,7 % bzw. + 34,2 %) hat sich gegenüber beiden Vergleichsmonaten wesentlich erhöht.

Im 1. Vierteljahr 1972 wurden im Saarland 5 943 Unfälle polizeilich aufgenommen. Das sind 11,1 % mehr als im Vergleichszeitraum des Vorjahres. Dabei haben die Personenschadensfälle um 19,3 % auf 1 524 und die Sachschadensfälle um 8,5 % auf 4 419 Unfälle beachtlich zugenommen. In den ersten drei Monaten 1972 waren 79 Verkehrstote, 14 mehr als im Vorjahr, zu beklagen. Auch wurden mit 702 Schwerverletzten (+ 19,2 %) und 1 471 Leichtverletzten (+ 17,7 %) mehr Unfallgeschädigte gezählt.

Insgesamt zeigt sich eine Zunahme der Unfallopfer gegenüber dem 1. Vierteljahr 1971 um 18,3 %.



Statistische Berichte mit *(Stern) vor der Nummerung enthalten Angaben, die alle Statistischen Landesämter für ihren Bereich unter gleicher Kennziffer veröffentlichen (Mindestveröffentlichungsprogramm der Statistischen Landesämter)

Nachdruck, auch auszugsweise, nur mit Quellenangabe gestattet.

5.

Unfälle und Verunglückte 1971 und 1972

Monat	Unfälle insgesamt		Darunter Unfälle mit nur Sachschaden		Verunglückte Personen					
					Getötete		Schwerverletzte ¹⁾		Leichtverletzte	
	1972	1971	1972	1971	1972	1971	1972	1971	1972	1971
Januar	1 972	1 888	1 503	1 438	17	15	223	201	459	471
Februar	1 831	1 692	1 353	1 295	30	17	220	198	432	369
März	2 140	1 768	1 563	1 338	32	33	259	190	580	410
April		1 891		1 358		21		278		516
Mai		2 101		1 469		17		311		625
Juni		2 003		1 427		30		294		545
Juli		1 964		1 343		20		290		627
August		1 799		1 261		33		272		476
September		2 097		1 480		21		299		564
Oktober		2 155		1 598		31		267		482
November		2 202		1 665		32		236		520
Dezember		2 076		1 545		34		229		525
Januar - März	5 943	5 348	4 419	4 071	79	65	702	589	1 471	1 250

¹⁾ Krankenhausbehandlung.

Entwicklung der Straßenverkehrsunfälle ab 1960

Jahr	Straßenverkehrsunfälle		Beteiligte Verkehrsteilnehmer bei Unfällen mit Personenschaden					Unfallopfer			
	Saarland insgesamt	darunter mit Personenschad.	insgesamt	darunter				insgesamt	davon		
				Krafträder, Kraftroller	Personenkraftwagen	Lastkraftwagen	Fußgänger		Getötete ¹⁾	Schwerverletzte	Leichtverletzte
1960	16 311	6 725	12 389	2 556	4 582	1 085	1 751	9 171	294	2 626	6 251
1961	15 575	6 023	11 087	2 101	4 478	964	1 632	8 179	254	2 475	5 450
1962	15 984	5 736	10 683	1 683	4 946	966	1 713	7 819	279	2 390	5 150
1963	17 204	5 644	10 511	1 332	5 320	842	1 661	7 732	260	2 325	5 147
1964	17 157	5 590	10 432	1 138	5 621	760	1 578	7 759	287	2 535	4 937
1965	17 898	5 413	10 145	745	5 472	743	2 166	7 491	293	2 377	4 821
1966	19 427	5 729	10 774	747	6 465	795	1 679	8 000	281	2 292	5 427
1967	19 687	5 602	10 444	703	6 525	636	1 603	7 903	264	2 454	5 185
1968	20 254	5 753	10 756	631	6 806	683	1 528	8 095	254	2 601	5 240
1969	19 632	5 594	10 528	645	6 782	663	1 482	8 074	263	2 589	5 222
1970	24 250	6 542	12 486	623	8 299	752	1 703	9 507	299	2 785	6 423
1971	23 636	6 419	12 237	542	8 412	693	1 487	9 499	304	3 065	6 130

¹⁾ Einschließlich der innerhalb 30 Tagen an den Unfallfolgen Gestorbenen.

Unfallfolgen

a) Schadensart

Monat	Unfälle insgesamt	Unfälle mit nur Sachschaden zusammen	Davon		Personenschaden zusammen	Davon Unfälle mit		
			Bagatellunfälle ¹⁾	ab 1 000 DM und mehr bei einem der Beteiligten		Getöteten	Schwer- und Leichtverletzten	
							Schwer-	Leicht-
März 1972	2 140	1 563	1 434	129	577	29	214	334
Februar 1972	1 831	1 353	1 206	147	478	29	174	275
März 1971	1 768	1 338	1 208	130	430	33	134	263

¹⁾ Unfälle, bei denen bei jedem der Beteiligten oder an einem anderen Gegenstand der Sachschaden unter 1 000 DM liegt.

b) Verunglückte Personen und Unfallbeteiligte

Art der Verkehrsbeteiligung	Verunglückte Personen insgesamt	davon						Unfallbeteiligte bei Unfällen mit Personenschaden		
		Getötete		Schwerverletzte		Leichtverletzte		innerhalb geschlossener Ortslage		insgesamt
		zusammen	darunter unter 15 Jahren	zusammen	darunter unter 15 Jahren	zusammen	darunter unter 15 Jahren	innerhalb	außerhalb	
								geschlossener Ortslage		
Krafträder, Kraftroller	48	1	-	18	2	29	1	37	5	42
Personenwagen	531	19	-	129	6	383	18	542	218	760
Kraftomnibusse, Obusse	39	-	-	2	1	37	31	14	4	18
Liefer- und Lastkraftwagen (einschl. Sattelchopper und Zugmaschinen)	22	-	-	4	-	18	-	47	22	69
Sonstige Kraftfahrzeuge	-	-	-	-	-	-	-	3	1	4
Mopeds und sonstige Fahrräder mit Hilfsmotor	48	1	-	24	-	23	1	41	5	46
Fahrräder (ohne Hilfsmotor)	50	-	-	18	10	32	15	47	5	52
Sonstige Fahrzeuge	-	-	-	-	-	-	-	-	-	-
Fußgänger	133	11	6	64	34	58	31	126	8	134
Sonstige Verkehrsteilnehmer	-	-	-	-	-	-	-	-	-	-
März 1972	871	32	6	259	53	580	97	857	268	1 125
Februar 1972	682	30	6	220	34	432	48	665	249	914
März 1971	633	33	6	190	29	410	54	629	214	843

Unfälle mit Personenschaden

Monat: März 1972

Straßenklasse	Unfälle			Unfallopfer			
	innerhalb geschlossener Ortslage	außerhalb	insgesamt	Getötete	Schwer- verletzte	Leicht- verletzte	insgesamt
Straßenklasse							
Bundes-Autobahnen	-	12	12	5	9	13	27
Bundesstraßen	130	45	175	7	91	200	298
Landstraßen I. Ordnung	101	57	158	15	70	143	228
Landstraßen II. Ordnung	41	24	65	3	30	56	89
Andere Straßen	157	10	167	2	59	168	229
Alle Straßen zusammen	429	148	577	32	259	580	871

Vorläufige festgestellte unmittelbare Ursachen und Umstände bei Unfällen mit Personenschaden

Art der Ursache	März		Art der Ursache	März	
	1972	1971		1972	1971
1. Ursachen beim Fahrzeugführer = Summe a) bis k)	600	439	k) Sonstige Ursachen beim Fahrzeugführer	22	13
a) Verkehrslüchtigkeit	78	55	2. Technische Mängel, Wartungsmängel	12	11
darunter: Alkoholeinfluß	71	54	3. Ursachen beim Fußgänger	110	86
b) Vorfahrt, Verkehrsregelung	102	74	darunter: Alkoholeinfluß	10	8
darunter: Nichtbeachten der Vorfahrtregel „rechts vor links“ an Kreuzungen und Einmündungen	10	7	Falsches Verhalten beim Überschreiten der Fahrbahn	89	75
Nichtbeachten der die Vorfahrt regelnden Verkehrszeichen (ohne Verkehrsampeln) an Kreuzungen und Einmündungen	79	52	Nichtbenutzen des Gehweges oder der vorgeschriebenen Straßenseite	3	-
c) Falsches Einordnen	20	6	Spielen auf oder neben der Fahrbahn	6	-
d) Fehler beim Einbiegen, Ein- oder Ausfahren, Wenden	59	39	4. Straßenverhältnisse	19	29
e) Fehler beim Überholen, Vorbeifahren, Begegnen	89	80	darunter: Glätte oder Schlüpfrigkeit der Fahrbahn	17	24
f) Zu schnelles Fahren	135	110	Schlechter Zustand der Straßenoberfläche	-	1
in Kurven und beim Abbiegen	85	54	5. Witterungseinflüsse	6	9
unter Berücksichtigung anderer Umstände	50	56	6. Hindernisse auf der Fahrbahn	6	1
g) Falsches Verhalten gegenüber Fußgängern	39	23	darunter: Tier auf der Fahrbahn	6	1
h) Zu dichtes Auffahren	47	30	7. Sonstige Ursachen	4	2
i) Nichtbefolgen oder -beachten der Zeichengebung oder Beleuchtungsvorschriften	8	5	Insgesamt (Summe 1. bis 7.)	757	577
j) Fehler beim Halten oder Parken	1	4			

Strassenverkehrsunfälle und Unfallopfer nach Kreisen

Kreisfreie Stadt - Landkreis	Straßenverkehrsunfälle					Unfallopfer					
	insgesamt	davon				Getötete ²⁾		Schwerverletzte ³⁾		Leichtverletzte ⁴⁾	
		mit Personenschaden ¹⁾	mit nur Sachschaden			insgesamt	darunter unter 15 Jahren	insgesamt	darunter unter 15 Jahren	insgesamt	darunter unter 15 Jahren
			zu-sammen	Bagatellunfälle	von 1 000 DM und mehr bei einem der Beteiligten						
Saarbrücken	432	93	339	310	29	2	-	32	5	92	10
Homburg	197	50	147	130	17	2	-	30	2	43	2
Merzig-Wadern	157	51	106	93	13	1	-	23	5	59	7
Ottweiler	268	86	182	160	22	5	3	35	12	77	15
Saarücken	418	117	301	283	18	8	1	43	10	115	14
Saarlouis	374	101	273	261	12	5	-	49	12	95	10
St. Ingbert	136	34	102	91	11	2	-	14	1	29	1
St. Wendel	158	45	113	106	7	7	2	33	6	70	38
Saarland	2 140	577	1 563	1 434	129	32	6	259	53	580	97

1) Unfälle mit nur Personenschaden sowie Personenschadensfälle in Verbindung mit Sachschaden. - 2) Einschließlich der innerhalb 30 Tagen an Unfallfolgen Gestorbenen. - 3) Stationärer Krankenhausbehandlung zugeführte Verletzte. - 4) Sonstige Verletzte.

Strassenverkehrsunfälle und Unfallopfer

Monat: März 1972

a) nach Tagen

Tag	Strassenverkehrsunfälle mit			Unfallopfer		
	nur Sachschaden 1)	Personenschaden	insgesamt	davon		
				Getötete	Schwerverletzte	Leichtverletzte
1.	3	16	19	-	4	15
2.	5	13	22	1	7	14
3.	3	10	13	-	7	6
4.	3	23	31	1	10	20
5.	8	16	25	2	9	14
6.	4	14	15	-	8	7
7.	2	14	19	-	5	14
8.	7	26	35	-	11	24
9.	3	18	26	-	10	16
10.	4	19	29	-	9	20
11.	6	10	13	-	4	9
12.	5	16	36	1	8	27
13.	3	21	33	1	17	15
14.	3	16	19	-	5	14
15.	6	18	21	2	5	14
16.	4	27	39	2	13	24
17.	7	24	29	3	9	17
18.	3	19	27	1	7	19
19.	4	18	26	2	7	17
20.	3	19	28	1	6	21
21.	3	19	26	3	7	16
22.	3	18	28	-	7	21
23.	3	20	25	-	10	15
24.	2	25	34	1	13	20
25.	3	29	47	1	6	40
26.	4	15	35	2	7	26
27.	4	26	41	1	6	34
28.	6	22	58	-	12	46
29.	3	16	21	1	8	12
30.	4	18	31	2	13	16
31.	8	12	20	4	9	7
insgesamt	129	577	871	32	259	580

b) nach Stunden

0.00 bis 0.59 Uhr	6	18	31	-	8	23
1.00 bis 1.59 Uhr	7	15	26	2	8	16
2.00 bis 2.59 Uhr	7	8	14	-	4	10
3.00 bis 3.59 Uhr	6	5	10	1	1	8
4.00 bis 4.59 Uhr	-	4	5	-	2	3
5.00 bis 5.59 Uhr	1	19	23	1	12	10
6.00 bis 6.59 Uhr	3	7	9	1	3	5
7.00 bis 7.59 Uhr	3	20	38	2	8	28
8.00 bis 8.59 Uhr	4	18	24	-	8	16
9.00 bis 9.59 Uhr	3	20	29	-	12	17
10.00 bis 10.59 Uhr	2	21	25	1	3	21
11.00 bis 11.59 Uhr	4	29	36	3	5	28
12.00 bis 12.59 Uhr	1	30	68	1	13	54
13.00 bis 13.59 Uhr	4	29	55	1	10	44
14.00 bis 14.59 Uhr	4	32	45	4	15	26
15.00 bis 15.59 Uhr	14	42	59	3	24	32
16.00 bis 16.59 Uhr	6	58	78	1	19	58
17.00 bis 17.59 Uhr	10	48	70	1	24	45
18.00 bis 18.59 Uhr	7	30	38	1	12	25
19.00 bis 19.59 Uhr	4	33	51	1	21	29
20.00 bis 20.59 Uhr	8	25	30	1	10	19
21.00 bis 21.59 Uhr	11	21	31	-	12	19
22.00 bis 22.59 Uhr	5	27	52	6	17	29
23.00 bis 23.59 Uhr	9	18	24	1	8	15
24.00 Stunden	129	577	871	32	259	580

c) nach Städten

Stadt	Straßenverkehrsunfälle						Unfallopfer				
	insgesamt	mit Getöteten	mit Verletzten	mit Personenschaden		mit nur Sachschaden 1)		insgesamt	Getötete	Verletzte	
				innerhalb von Ortschaften	ausserhalb von Ortschaften	innerhalb von Ortschaften	ausserhalb von Ortschaften			Schwerverletzte	Leichtverletzte
Saarbrücken	122	2	91	90	3	28	1	126	2	32	92
Homburg	31	-	21	21	-	10	-	27	-	7	20
Bexbach	9	-	7	7	-	2	-	9	-	2	7
Merzig	13	-	11	9	2	2	-	20	-	4	16
Neunkirchen	37	2	29	26	5	5	1	45	2	14	29
Otweiler	6	-	6	6	-	-	-	9	-	3	6
Völklingen	20	1	16	14	3	3	-	21	1	9	11
Dudweiler	22	2	15	17	-	5	-	21	2	2	17
Sulzbach	13	-	11	6	5	2	-	18	-	4	14
Püttlingen	6	-	6	4	2	-	-	11	-	1	10
Friedrichsthal	6	-	6	5	1	-	-	10	-	3	7
Saarlouis	30	1	28	25	4	1	-	45	1	17	27
Dillingen	15	-	14	14	-	1	-	22	-	5	17
St. Ingbert	20	1	14	9	6	3	2	16	1	4	11
Blieskastel	3	1	1	2	-	1	-	2	1	1	-
St. Wendel	7	-	6	2	4	1	-	20	-	3	17

1) Unfälle mit nur Sachschaden von 1 000 DM und mehr bei einem der Beteiligten.